

## TAKTIV-33: Das positionelle Qualitäts-Opfer

Bei Qualitätsopfern unterscheidet man zwei Typen:

- a) das **taktische** Qualitätsopfer  
→ man erreicht SOFORT Matt oder zumindest eine erfolgversprechende Angriffsstellung
- b) das **positionelle** Qualitätsopfer  
→ man erreicht eine „bequem zu spielende Stellung“, ein direkter Vorteil wird sich aber erst längerfristig – wenn überhaupt – ergeben

Man könnte nun meinen, das positionelle Qualitätsopfer sei nur etwas für sehr starke Spieler!

Gerade das GEGENTEIL ist der Fall:

Wenn ein taktisches Qualitätsopfer fehlschlägt, z.B. weil der Gegner eine versteckte Verteidigung findet, verliert man die Partie evtl. bald sang- und klanglos.

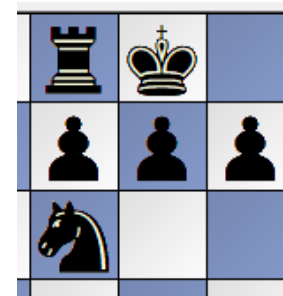
Das heisst: **GUTE Rechenfähigkeit ist absolute Bedingung**

Das positionelle Qualitätsopfer beruht jedoch NICHT auf exakter Berechnung, sondern auf **GEFÜHL** (vor allem gutem **Stellungsgefühl**), und dies kann nun wirklich JEDER Spieler haben.

⇒ **Also bloss keine Angst, wage es einfach mal ... !**

**Hinweis:** Wenn man nach einem (Qualitäts-) Opfer das Material zwingend zurückgewinnt, ist es ein **Schein-Opfer**

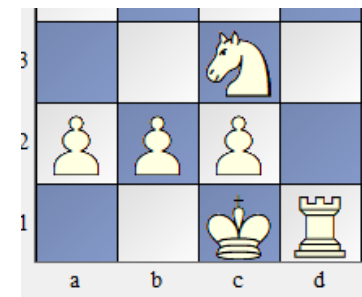
Zur Unterscheidung hier mal **zwei taktische Situationen:**



**Weiss opfert den Turm auf f6**

Es entstehen folgende Schwächen:

1. Doppelbauer mit schwachem Bauer auf f6
2. Einzelner Randbauer auf h7 (schwer zu decken)
3. Feld h6 ungeschützt (Läufer & Dame können eindringen)
4. Offene g-Linie (Dame & Turm können Schach geben)

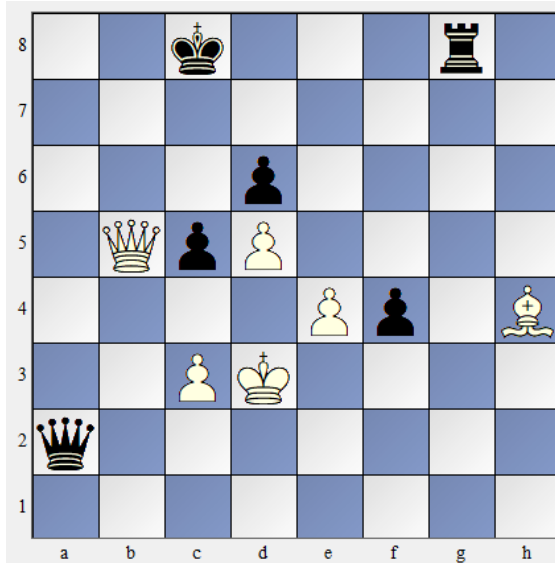


**Schwarz opfert Turm auf c3**

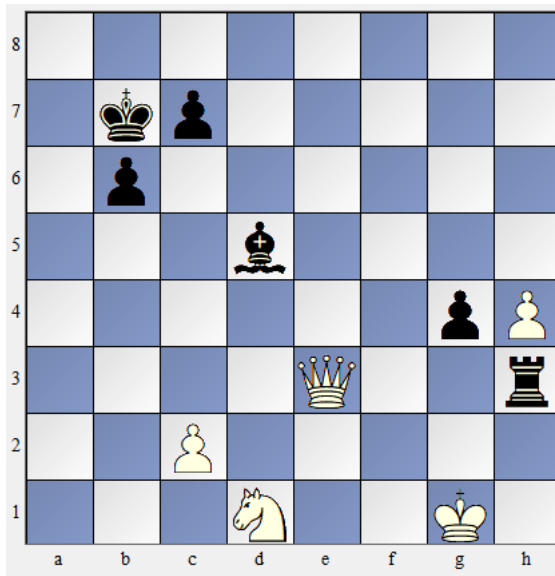
Es entstehen folgende Schwächen:

1. Doppelbauer mit schwachem Bauer auf c3
2. Einzelner Randbauer auf a2 (schwer zu decken)
3. Feld a3 ungeschützt (Läufer & Dame können eindringen)
4. Offene b-Linie (Dame & Turm können Schach geben)
5. Ungeschütztes Einbruchsfeld auf a1

## Zur Einstimmung zwei kleine Tests:



Schwarz am Zug, wie lautet Dein Plan?



Schwarz am Zug, wie lautet Dein Plan?

## Beispiele für positionelle Qualitäts-Opfer:

**MVL, seul bourreau de Carlsen!**

Maxime Vachier-Lagrave (Fra)  
- Magnus Carlsen (Nor)  
World Blitz 2023



Pour le blitz, à l'honneur les Français avec la seule défaite de Carlsen sur les championnats rapide et blitz réunis, soit 34 parties! Dans sa Sveshnikov fétiche, Carlsen a (comme souvent) sa-

crifié un pion. En échange, il espère obtenir un bon contrôle des cases noires. Mais Maxime ne l'entendait pas de cette façon et a fait le choix de sacrifier une qualité pour que sa marée de pions à l'aile dame avance en force!  
24. ♖xd3! exd3 25. b4 ♖ac8  
26. ♖d1 ♗c7 27. ♗xd3 ♗e7  
28. ♗e3!



Les Blancs échangent une paire de tours, mais surtout permettent à leur roi de franchir la colonne «e». Si les pions seuls (4 contre 2 à l'aile dame) ne passaient pas si facilement, avec le roi en soutien, ce sera une autre histoire...

28. ... ♗f8 29. ♖e2 f5 30. ♖d3 ♗xe3+ 31. fxe3 ♖e7 32. ♖d4 ♗f8 33. c5. C'est parti!  
33. ... f4. Les Noirs tentent de trouver du contre-jeu, mais on passe maintenant à 5 contre 2 côté gauche!  
34. e4 f3 35. gxf3 ♗f4 36. a6 bxa6 37. ♗xa6 g5 38. b5 g4



39. b6. 39. fxc4 était parfaitement gagnant mais permettait 39. ... dxc5+ pour essayer de prendre le pion e4. Bien sûr, 40. ♖xc5 ♗xe4 41. b6 aurait suffi à l'emporter, mais Maxime a fait le choix de garder tout ses pions, ne considérant pas le pion passé «b» des Noirs comme un danger: à raison!

39. ... dxc5+ 40. ♖xc5 gxf3 41. d6+ ♖d7 42. ♗b5+ ♖e6 43. ♗c4+ ♖e5. 43. ... ♖d7 44. b7 ♗f8 45. e5 était encore plus épouvantable!  
44. b7 ♗f8 45. d7 f2 46. ♖c6 ♖d4 47. ♗f1. C'est le fin du chemin pour le pion f2, mais pas pour les pions b7 et d7. Abandon du norvégien! 1-0.

# Victoire pour GM Alexandre



Sur 47 participants le seul GM, Alexandre Dgebuadze (2435 elo/photo), a facilement justifié son rôle de favori en l'apportant détaché avec 6½ points sur 7. Il n'y a pas eu de discussion. C'est pour le podium que les choses ont été très disputées.

A la ronde 4, voici une jolie partie du FM Deyan Samuil Kostov (U18).

FM Deyan Samuil Kostov (Chavannes-des-Bois) – WFM Irina Gorshkova (Bel)

1. d4 ♘f6 2. c4 g6 3. ♘c3 d5 4. exd5 ♘xd5 5. e4 ♘xc3 6. bxc3 ♘g7 7. ♘c4 0-0 8. ♘e2 ♘c6 9. 0-0 e5 10. ♘a3 ♘e8 11. ♘xf7+, Irina Gorshkova ne connaissait pas ce sacrifice, qui donne une initiative constante aux Blancs.  
11. ... ♘xf7 12. ♖b3+ ♘e6 13. d5 ♘xd5 14. ex♘ ♘a5 15. ♖b5N b6 16. ♗ad1. Mieux est d6.  
16. ... a6 17. ♖a4 ♘b7? Pensant empêcher d6. Il fallait jouer ♘g8.  
18. d6! ♘xd6 19. ♖b3+ ♘e7?



20. ♗xd6! f4 est choisi par les modules comme ouvre-boîte, mais le sacrifice de qualité est plus humain.  
20. ... exd6 21. ♗d1 ♘f8 22. ♗xd6 ♖xd6 23. ♘xd6+ ♘xd6

24. ♖xb6+ ♘e7. La dame et le cavalier dominent les pièces noires.  
25. ♖c7+ ♘f6 26. ♘g3 e4 27. h4 ♗ac8 28. ♘xe4+ ♘f5 29. ♘d6+ ♘x♘ 30. ♖x♘. Dame et pions sont plus forts que les deux tours.  
30. ... h5 31. ♖xa6 ♗e1+ 32. ♘h2 ♗ce8 33. a4 ♗e4 34. g3 ♗e6 35. ♖c8 ♗a1? 36. ♖f8+ ♘e5 37. ♖f4+ 37. ... ♘d5 38 ♖d4+ ♘c6 39. c4 ♗ee1 40. ♖d5+ ♘b6 41. c5+ ♘a5? 42. c6+ ♘xa4 43. c7 ab 1-0.

Tout combat extrême connaît son lot d'erreurs. Le FM Aurelio Colmenares et le MI Sébastien Joie allaient régaler les spectateurs à la ronde 6.

FM Aurelio Colmenares (Genève) – MI Sébastien Joie (Vésenaz)

1. e4 e5 2. ♘f3 ♘c6 3. d4 exd4 4. ♘xd ♖b6 5. ♘b3 ♘f6 6. ♘c3 e6 7. ♘e3 ♖c7 8. a3 a6 9. f4 d6 10. ♖f3 ♘e7 11. g4 g5. Le combat commence.  
12. fxg5 ♘e5 13. ♖g2 13. ... ♘fxg4 14. ♘d2 ♗g8 15. ♘e2 ♘f6 16. ♖h3 ♘fd7 17. ♖xb7 ♗f8 18. h4 18. ... b5 19. h5 ♘b7 20. g6 0-0-0 21. g7 ♗g8 22. ♘xb5. Aurelio Colmenares s'emballa, 0-0-0 est meilleur.  
22. ... axb5 23. ♘a5 ♘b6 24. 0-0-0 f5 25. ♘x♘b6 ♘g5+ 26. ♘b1 ♖x♘b6 27. h6. Menace ♖x♗g8!  
27. ... ♖c7 28. ♘d4 28. ... ♘xe4 29. ♘xb5!! Et pas ♘xe6?? ♖xc2+ 30. ♘a1 ♘c4 31. ♘x♘ ♘x♗ 32. ♗x♘ ♘c1 33. ♗x♘. La différence avec ♘xb5 est qu'ici les Blancs pourrait jouer ♘xc6+ avant de prendre le ♘c1.  
29. ... ♖xc2+ 30. ♘a1 ♘f7 31. ♘d6+?? ♖g6 gagne.  
31. ... ♘c7?? ♘x♘ et ce sont les Noirs qui gagnent.

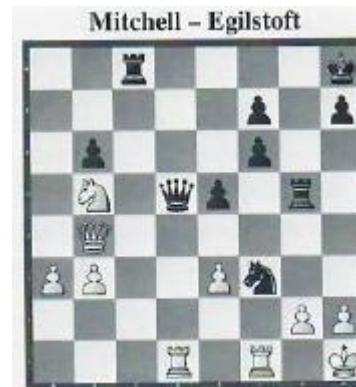
# Zum Auflockern 3 kleine Mattbild-Uebungen:



Schwarz droht mit ♖c2+ vernichtenden Angriff. Doch Weiss kommt dem zuvor!



Weiss spielte gerade ♗f1-g1. Wie setzen Sie mit Schwarz hier fort?



Schwarz am Zug: Matt liegt in der Luft!

→ Txg2 !!



35. f5+ [Spielen Lexa2101 • lichess.org](https://www.lichess.org/Spielen/Lexa2101)

1	e4	d6
2	d4	e6
3	♠c3	♠d7
4	f4	<b>a6</b>
5	♠e3	b6
6	♠d2	h6
7	g4	♠e7
8	O-O-O	♠gf6
9	♠e2	♠b7
10	♠f3	O-O
11	e5	♠xf3
12	exf6	♠xh1
13	fxe7	♠xe7
14	g5	h5
15	h4	g6
16	♠ge2	♠f3
17	♠g3	♠xd1
18	♠xd1	c5
19	♠xh5	gxh5
20	♠xh5	f5
21	gxf6	♠xf6
22	♠f3	♠h7
23	b3	d5
24	dxc5	bxc5
25	♠xc5	♠fc8

26	♠d4	♠e4
27	♠g4+	♠f7
28	♠xd5	exd5
29	♠d7+	♠g8
30	♠xd5+	♠f7
31	♠xe4	♠e8
32	♠g2+	♠h7
33	♠e5	♠g8
34	♠e4+	♠g6
35	<b>f5</b>	♠h6+
36	♠b2	♠ae8
37	f6+	♠g6
38	♠b7+	♠g8
39	f7+	♠f8
40	fxe8=♠+	♠xe8
41	♠c8+	♠f7
42	♠f5+	♠g8
43	h5	♠g5
44	♠c8+	♠f7
45	♠d7+	♠g8
46	♠d5+	♠h7
47	♠f7+	♠g7
48	♠xg7+	♠xg7
49	♠xg7	♠xg7
50	c4	